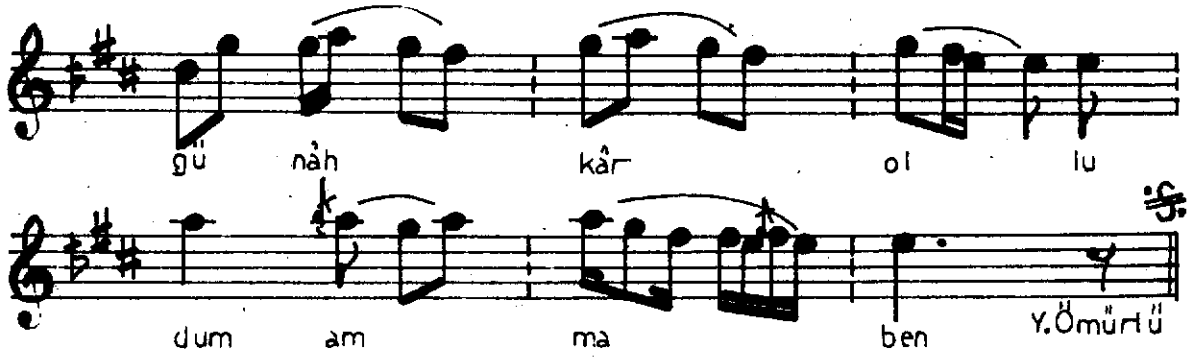


RÂHATÜL-ERVÂH
(Tevşih)

EV SAT

EYYÜBÎ Dervîş Alî Rîza Bey

Ku su rum mu had
den aş mış dır
be gâ yet ti ya
Re sû lal lah
Se fa mi at dim ten kes
cü mem da Al kıl lah ma lan
i me nâ del yet Kıl ya
Re sû lal lah
Su zâ lîm nef
sî me uy dum



Kusûrum hadden aşmıştır be-gâyet yâ Resûlallah
Şefâattan cüdâ kılma inâyet yâ Resûlallah

Şu zâlim nefsim uydum günâhkâr oldum ammâ ben
Ümidim kesmem Allah'dan meded kıl yâ Resûlallah

Unutma rûz-i mahşerde şefi' ol hem kıyâmette
RIZÂ bâbında dâim gedâdır yâ Resûlallah